

Priročnik celostne grafične podobe



Načrtovanje vizualnih komunikacij IV -
embalaža in tiskovine

2025/2026

Kazalo

Koncept

1.0 Koncept in kazalo

1.1 Moodboard

Znak

2.0 Zaščitni znak - skice

2.1 Zaščitni znak

2.2 Zaščitni znak - konstrukcija glavnih elementov in prostor nedotakljivosti

2.3 Zaščitni znak - pozicijsko geslo

2.4 Zaščitni znak - nepravilna uporaba

2.5 Zaščitni znak - pomanjšave

Tipografija

3.0 Tipografski sistem

Barve

4.0 Barvni sistem

4.1 Barvni sistem - razmerja uporabe

Tiskovine

5.0 Osnovne tiskovine - vizitka

5.1 Osnovne tiskovine - dopisni list

5.2 Osnovne tiskovine - kuverta

5.3 Osnovne tiskovine - poslovna mapa

Aplikacije

6.0 Jumbo plakat

6.1 Poster

6.2 Spletni pasici

6.3 Tabla za označevanje

6.4 Eksterior

6.0 Poslovno vozilo

Koncept

FEWA - Tvoj ritual dneva

FEWA je sodobna slovenska blagovna znamka specializirana v proizvodnjo gaziranih pijač, ki temelji na štirih naravnih elementih: ognju, zemlji, vodi in zraku. Vsak napitek je zasnovan z mislijo na uravnoteženo dnevno počutje, kjer naravni okusi podpirajo uporabnikovo trenutno stanje. Vsaka pijača predstavlja določen element, ki uporabniku pomaga usmeriti razpoloženje v zeleno smer. Blagovno znamko dopolnjuje linija FEWA NIGHT, ki koncept elementov prenaša v večerno druženje z dodatkom alkoholnih komponent.

Ime FEWA je akronim, sestavljen iz začetnic angleških poimenovanj elementov (Fire, Earth, Water, Air). Pozicijsko geslo "Tvoj ritual dneva" poudarja, da FEWA ni le pijača, temveč trenutek refleksije v hitrem mestnem ritmu.

Ciljna skupina

Primarno ciljno skupino predstavljajo mladi odrasli (med 20 in 35 leti), predvsem kreativci in urbana publika, ki živi v hitrem mestnem ritmu. To so posamezniki, ki iščejo cenovno dostopno, naravno in estetsko dovršeno alternativo običajnim gaziranim ali energijskim pijačam. Cenijo izdelke, ki poleg osvežitve ponujajo tudi dodano vrednost za njihovo počutje in osebno refleksijo in ponujajo "nekaj več"

Prodajalna

Prodajalna se nahaja na Trubarjevi ulici v Ljubljani, ki velja za središče urbane kulture. Prostor je zasnovan kot postojanka za hiter premor v mestnem utripu, kjer kupci poleg pijače prejmejo tudi samolepljivi listek za zapisovanje svojih namer in počutja. Estetika prodajalne in embalaže sledi vizualni identiteti posameznih elementov, kar omogoča prepoznaven in moderen videz, ki spodbuja interaktivno izkušnjo – uporabnik lahko listek s svojo namero prilepi neposredno na pločevinko in jo shrani kot spomin na določen trenutek dneva.





Tvoj ritual dneva



Tvoj ritual dneva

Logotip

- Logotip v ČB
- Temelji na ročni izdelani tipografiji
- Masivne geometrične črke z poudarkom na vpenjajoči diagonali
- Pozicijsko geslo: Tvoj ritual dneva

Logotip blagovne znamke FEWA temelji na močni, ročno oblikovani tipografiji, ki združuje karakter, energijo in sodoben minimalizem. Črke so masivne, geometrično poenostavljene, vendar mehko zaobljene na robovih, kar ustvarja občutek ravnotežja med drznostjo in dostopnostjo. Diagonalni rez, ki se ponavlja skozi vse črke, deluje kot vizualna rdeča nit znaka – Ta linija asociira na dinamiko odpiranja pločevinke ali steklenice, trenutek sprostitve in osvežitve. Uporabljeno je tudi pozicijsko geslo, ki poudarja ritual ali rutino kot nekaj kar je del našega dneva in radi počnemo.

Aa

Aa

Aa

Primarna (naslovi): Polymath Display

Debelina	Rezi	Italic rezi
100	Thin	<i>Thin Italic</i>
200	Extralight	<i>Extralight Italic</i>
300	Light	<i>Light Italic</i>
400	Regular	<i>Italic</i>
500	Medium	<i>Medium Italic</i>
600	Semibold	<i>Semibold Italic</i>
700	Bold	<i>Bold Italic</i>
800	Black	<i>Black Italic</i>
900	Super	<i>Super Italic</i>

Sekundarna (tekoče besedilo): Polymath

Debelina	Rezi	Italic rezi
100	Thin	<i>Thin Italic</i>
200	Extralight	<i>Extralight Italic</i>
300	Light	<i>Light Italic</i>
400	Regular	<i>Italic</i>
500	Medium	<i>Medium Italic</i>
600	Semibold	<i>Semibold Italic</i>
700	Bold	<i>Bold Italic</i>
800	Black	<i>Black Italic</i>
900	Super	<i>Super Italic</i>

Sistemska: Trebuchet

Debelina	Rezi	Italic rezi
400	Regular	<i>Italic</i>
700	Bold	<i>Bold Italic</i>

Tipografski sistem

- Tipografija Polymath in Polymath Display
- Polymath Display uporabljena za večje naslove in podpise
- Polymath uporabljena za tekoče besedilo

Tipografski sistem FEWA temelji na kombinaciji pisav Polymath za tekoče besedilo in Polymath Display za naslove ter podpise, kar ustvarja jasno in preprosto hierarhijo. Ključno je, da tipografija ne tekmuje oz. konkurira z logotipom FEWA – ta ostaja glavni nosilec identitete. Pisavi zato delujeta kot podporni sistem, ki ohranja ravnotežje, sodoben občutek in konsistentnost skozi embalažo, tiskovine in digitalne materiale, brez da bi prevzeli pozornost od prepoznavne tipografije logotipa.



FEWA Črna

CMYK (0, 0, 0, 88)

Pantone T79 16 C

RGB (30, 30, 30)

Hex: #1e1e1e

FEWA Bela

CMYK (4, 0, 7, 0)

Pantone 9544 U

RGB (242, 248, 238)

Hex: #f2f8ee

Primarni barvni sistem

- Kontrast črne/sive in bele.
- Močan, samozavesten videz.
- Čist, minimalističen sistem.
- Jasna in prepoznavna osnova identitete.

Primarni barvni sistem FEWA temelji na kontrastu med globoko črno/sivo in mehko belo, kar ustvarja močno, čisto in samozavestno vizualno podobo. Črna deluje kot nosilna barva – poudarja karakter logotipa, daje občutek intenzitete in sodobne elegance ter omogoča močan vizualni učinek na embalaži in komunikacijskih materialih. Bela oziroma svetlo siva pa prostor uravnoteži, doda zračnost in poskrbi za jasnost ter berljivost.



FEWA Oranž

CMYK (0, 38, 100, 0)
Pantone 24-8
RGB (255, 157, 0)
Hex: #FF9D00



FEWA Gozd

CMYK (10, 0, 68, 7)
Pantone 13-0443 TCX
RGB (215, 228, 76)
Hex: #D7EE4C



FEWA Nebo

CMYK (48, 5, 0, 8)
Pantone 155-5 C
RGB (122, 224, 235)
Hex: #7AE0EB



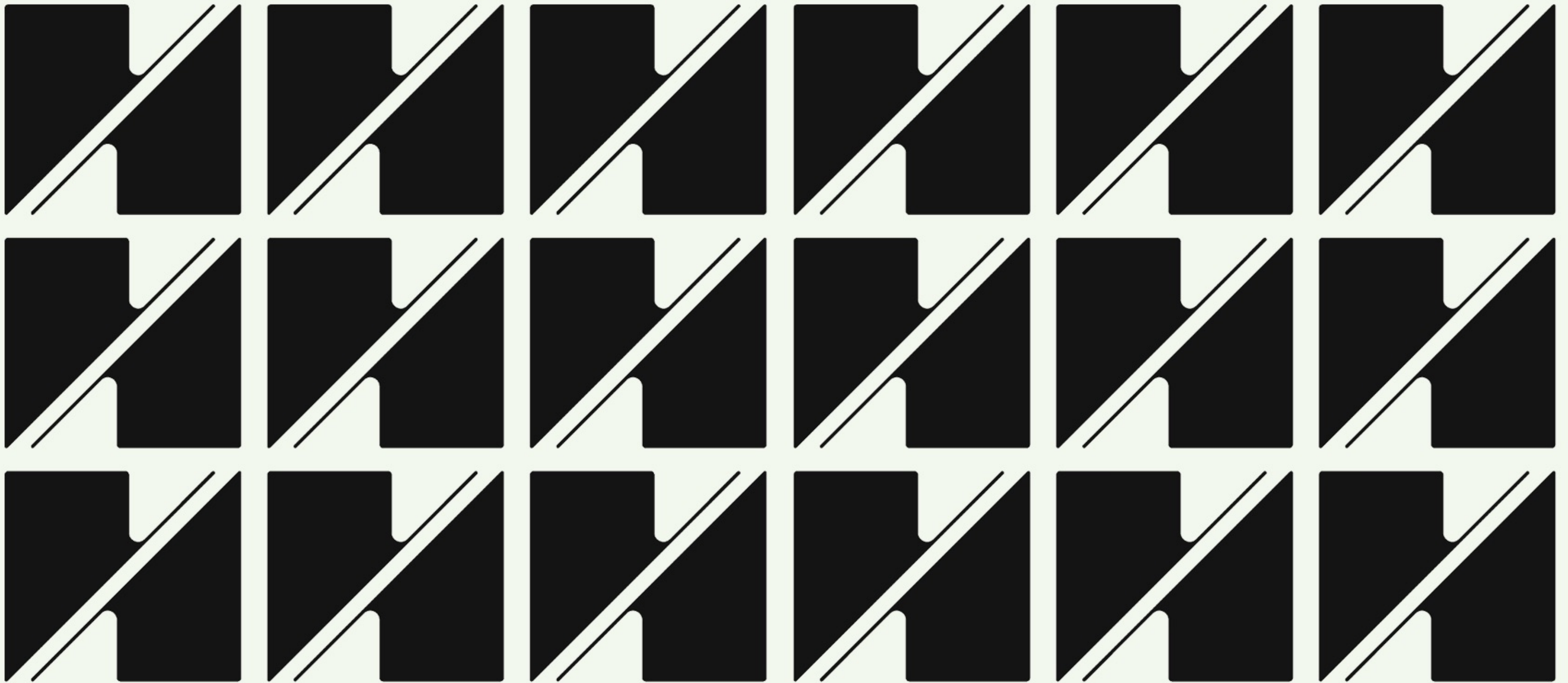
FEWA Cvet

CMYK (0, 23, 4, 78)
Pantone 93-2 U
RGB (56, 43, 54)
Hex: #382b36

Sekundarni barvni sistem embalaže

- Namenjen diferenciaciji izdelkov
- Živahne, energične barve
- Ohranja povezavo s primarno identiteto.
- FEWA Fire - Oranž
- FEWA Earth - Gozd
- FEWA Water - Nebo
- FEWA Air - Cvet

Sekundarni barvni sistem FEWA embalaže temelji na konceptu štirih elementov, kjer vsaka barva predstavlja svoj karakter in energijo okusa. Medtem ko primarni črno-beli sistem skrbi za konsistentnost identitete, sekundarne barve dodajo karakter posameznim izdelkom ter omogočajo hitro prepoznavanje različnih verzij. Tako embalaža ne deluje le vizualno močno, ampak tudi konceptualno povezano – vsak odtenek nosi svojo zgodbo, hkrati pa ostaja del enotne FEWA identitete. Vsi elementi na embalaži ostajajo črne barve.



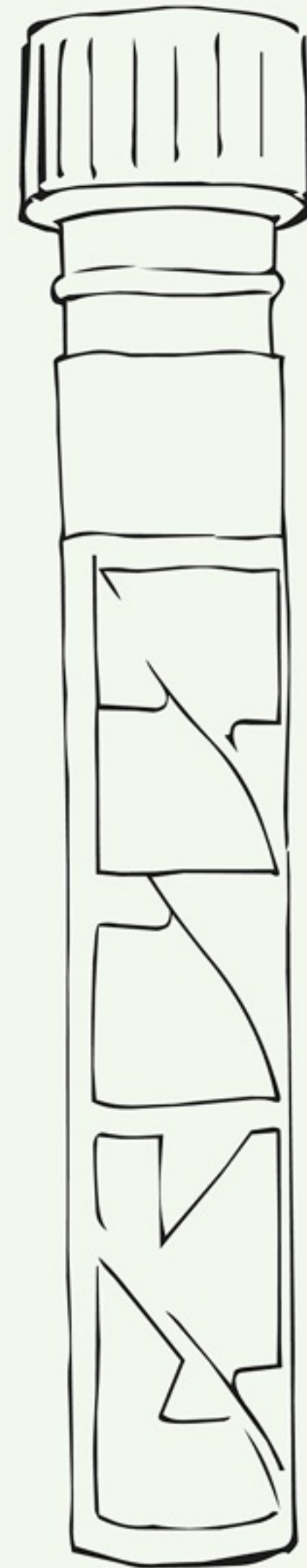
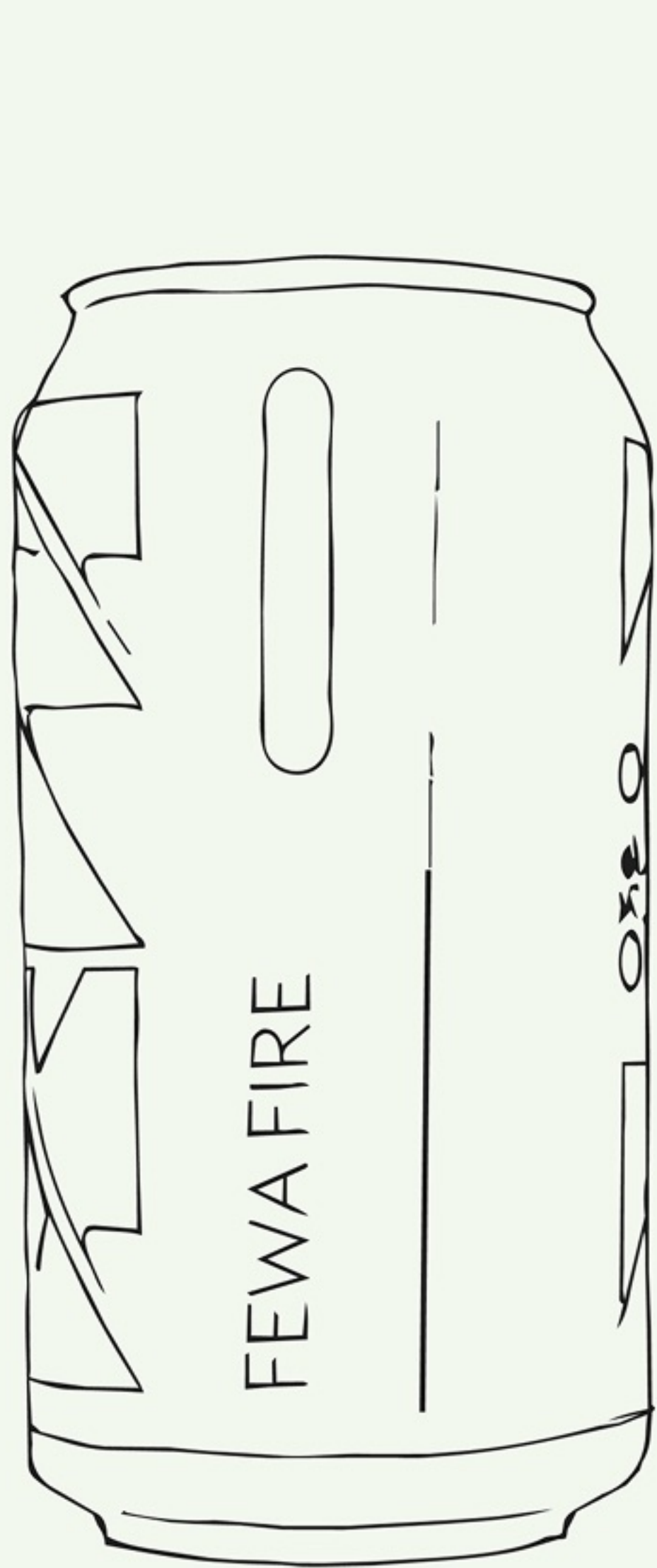
Tipografski vzorec

Vzorec je sestavljen iz črke A, ki se izmenjuje v vrsti, kar ustvarja linearen, ponavljajoč se motiv. Takšna struktura daje občutek ritma in kontinuitete, hkrati pa ostaja minimalistična in vizualno čista. Modul vzorca je v tem primeru črka. Prepoznaven in primeren je za uporabo kot grafični element na embalaži ali digitalno, pri čemer ga je mogoče enostavno prilagoditi barvam in identiteti podjetja FEWA.



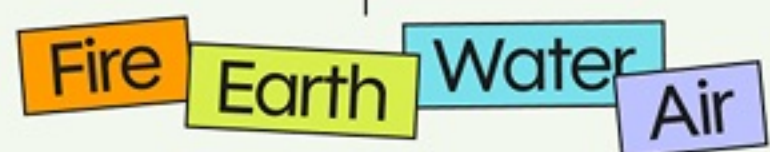
Moodboard

Na moodboardu sem zbral različne vizualne primere, ki me nagovorijo s svojo razgibanostjo in izrazitim karakterjem ter močnim grafičnim vtisom. Iskal sem primere, ki so izstopali in bili drugačni od pijač, ki ji lahko kupiš na policah slovenskih trgovin. Iskal sem ideje, ki so vizualno zelo močne in ustrezajo moji ciljni publiki. Všeč so mi oblikovne rešitve, ki niso preveč zadržane, ampak pokažejo nekaj drugačnega. Celoten nabor mi je služil kot inspiracija za celotno grafično podobo in embalažo, za katero sem si prizadeval, da bo vizualno močna in neposredna.





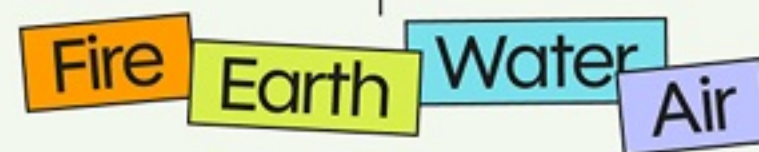
Steklena embalaža



4 steklenice
355 ml

transportna embalaža
škatla in vrečka

Aluminijaste pločevinke



4 različne aluminijaste
pločevinke 330 ml

transportna embalaža
škatla in vrečka

Šumeče tablete v tulcu



4 različni okusi
100 mg

transportna embalaža
škatla in vrečka

2026

Obvezni podatki

Ime izdelka
Neto količina (ml)
Vrsta izdelka (gazirana brezalkoholna pijača)
Država proizvoda
Ime in naslov proizvajalca in distributerja
Seznam sestavin
Alergeni
Rok uporabe
Serijska številka / LOT
Vsebnost kofeina

Identifikacijski podatki

Črtna koda (EAN / UPC)
Številka serije (Batch / Lot)



172 8399 4467

Trajnostni in interaktivni podatki

Reciklažni simboli
QR koda za mood logger aplikacijo



Informacijski podatki

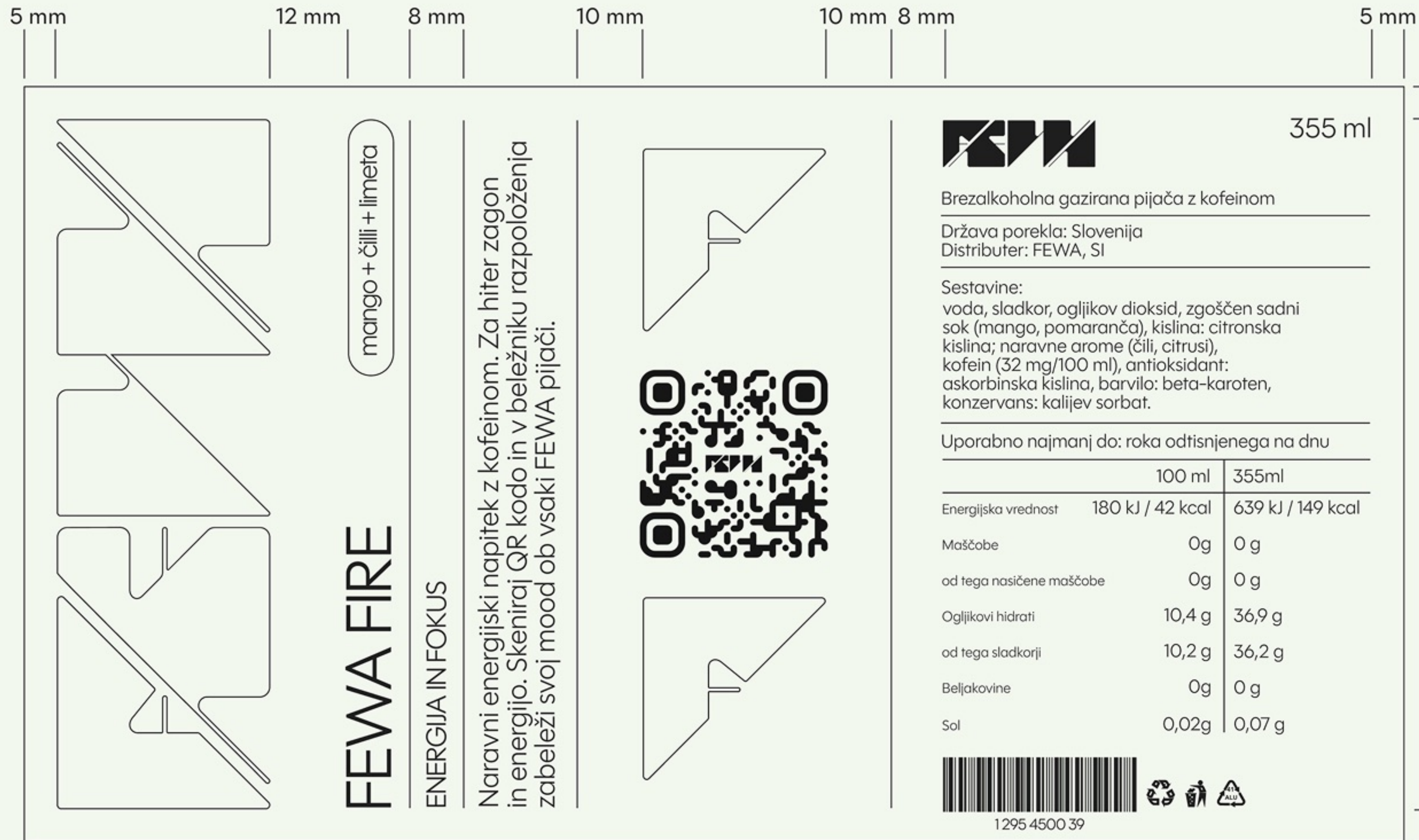
Območje oziroma država izvora
Način gaziranja
Leto izdelave

2026

Podatki na embalaži

- za informiranje potrošnika o izdelku
- za zagotavljanje varnosti in sledljivosti
- za skladnost z zakonodajo in prodajo na trgu
- za pravilno uporabo, shranjevanje in odlaganje embalaže

Podatki na embalaži zagotavljajo transparentnost in varnost za potrošnika ter omogočajo informirano izbiro izdelka. Zakonsko določene informacije, kot so sestavine, hranilne vrednosti in rok uporabe, pomagajo razumeti sestavo in vpliv izdelka na zdravje, medtem ko LOT oznaka omogoča sledljivost v primeru težav v proizvodnji. Dodatni elementi, kot so reciklažni simboli in označbe materialov, usmerjajo pravilno ravnanje z embalažo po uporabi. Skupaj ti podatki tvorijo standardiziran sistem označevanja, ki mora biti jasno berljiv, dosleden in vizualno pravilno umeščen na embalaži.



Plašč z merami - 330 ml pločevinka

- standardni 330 ml format pločevinke
- jasno ločen izgled in razporeditev informacij
- uravnotežena hierarhija med vizualom in tekstom
- optimizirano za hitro zaznavo na polici

Zasnovana kot standardna aluminijasta pločevinka volumna 355 ml, z jasno razdeljeno površino, ki omogoča uravnoteženo komunikacijo med vizualno identiteto in informacijami. Postavitev elementov je premišljena tako, da uporabnika vodi skozi embalažo — od močnega vizualnega vtisa do podrobnejših informacij.

Glavni del pločevinke je namenjen prepoznavni grafiki in imenu okusa, medtem ko sta stranski del in zadnji del organizirana za tehnične podatke, sestavine in dodatne elemente, kot je QR koda. Takšna razporeditev omogoča preglednost.



Plašč z grafiko - 330 ml pločevinka

- klasična aluminijasta pločevinka (lahka, reciklabilna)
- direktni suhi offset tisk 2/1 na kovino
- visoko nasičene barve za močan vizual
- zaščitni mat ali polmat lak
- obstojen tisk, odporen na vlago in obrabo

Grafika je prilagojena direktnemu tisku na 355 ml aluminijasto pločevinko. Oblikovanje upošteva tehnične omejitve ukrivljene kovinske podlage.

Vizual temelji na visoko nasičenih barvnih ploskvah, ki se dobro prenašajo v kovinski tisk, črna grafika zagotavlja stabilen kontrast. Informacije so razporejene v vertikalnih segmentih, logotip pa je postavljen vertikalno. QR koda je umeščena v ravnejši del vizualnega polja, da se zagotovi zanesljivo skeniranje.



7 mm

12 mm

5 mm

5 mm

7 mm

7 mm

mango + čili + limeta

FEWA FIRE

ENERGIJA IN FOKUS

Naravni energijski napitek z mango–limeta–čili profilom in dodatkom kofeina. Namenjen trenutkom, ko potrebuješ več zagona, motivacijo ali jasno energijo za delo.

RITUAL?

FEWA ni samo pijača, temveč tudi zavestna izbira trenutka. S tem ko izbereš pijačo, usmeriš svoje razpoloženje. Ta kratki trenutek se spremeni v majhno pavzo v dnevu, ki je samo tvoja.

SKENIRAJ QR KODO

Skeniraj QR kodo in odpri beležnik razpoloženja. Tam lahko ob vsaki pijači zapišeš kratek spomin, misel ali občutek. Vsak vnos se bo shrani v tvojo osebno zbirko razpoloženj in spominov.

FEWA 355 ml

Brezalkoholna gazirana pijača z kofeinom

Država porekla: Slovenija
Distributer: FEWA, SI

Sestavine:
voda, sladkor, ogljikov dioksid, zgoščen sadni sok (mango, pomaranča), kislina: citronska kislina; naravne arome (čili, citrusi), kofein (32 mg/100 ml), antioksidant: askorbinska kislina, barvilo: beta-karoten, konzervansi: kalijev sorbat.

Uporabno najmanj do: roka odtisnjene na dnu

	100 ml	355ml
Energijska vrednost	180 kJ / 42 kcal	639 kJ / 149 kcal
Maščobe	0g	0 g
od tega nasičene maščobe	0g	0 g
Ogljikovi hidrati	10,4 g	36,9 g
od tega sladkorji	10,2 g	36,2 g
Beljakovine	0g	0 g
Sol	0,02g	0,07 g

1295 4500 39

Plašč z merami - 355ml steklenica

- 355 ml format za steklenice
- segmentirani odseki za lažjo preglednost z opisom, zgodbo, QR kodo in podatki o izdelku

Zasnovana kot steklenica volumna 355 ml, z jasno razdeljeno površino, ki omogoča uravnoteženo komunikacijo med vizualno identiteto in informacijami. Postavitve elementov je premišljena tako, da uporabnika vodi skozi embalažo — od močnega vizualnega vtisa do podrobnejših informacij.

Glavni del steklenice je namenjen prepoznavni grafiki, zgodbi in QR kodi ter imenu okusa, medtem ko sta stranski del in zadnji del organizirana za tehnične podatke, sestavine in dodatne elemente, kot je QR koda. Takšna razporeditev omogoča preglednost.





2026

Embalaža za šumeče tablete

- Namenjen razlikovanju različnih okusov
- Delno transparentna embalaža omogoča vpogled v izdelek
- Enostaven zamašek z dobrim tesnjenjem pomaga zadrževati vlago
- Omogoča enostavno prepoznavanje posamezne variante

Zasnovana kot embalaža za šumeče tablete 100 mg, z jasno razdeljeno površino, ki omogoča uravnoteženo komunikacijo med vizualno identiteto in informacijami. Embalaža je transparentna z namenom prikaza produkta.

Sprednji del embalaže je namenjen glavni vizualni identiteti, imenu izdelka, okusu ter poudarkom o učinku oziroma namenu izdelka, medtem ko so stranski in zadnji del organizirani za tehnične podatke, sestavine, navodila za uporabo.

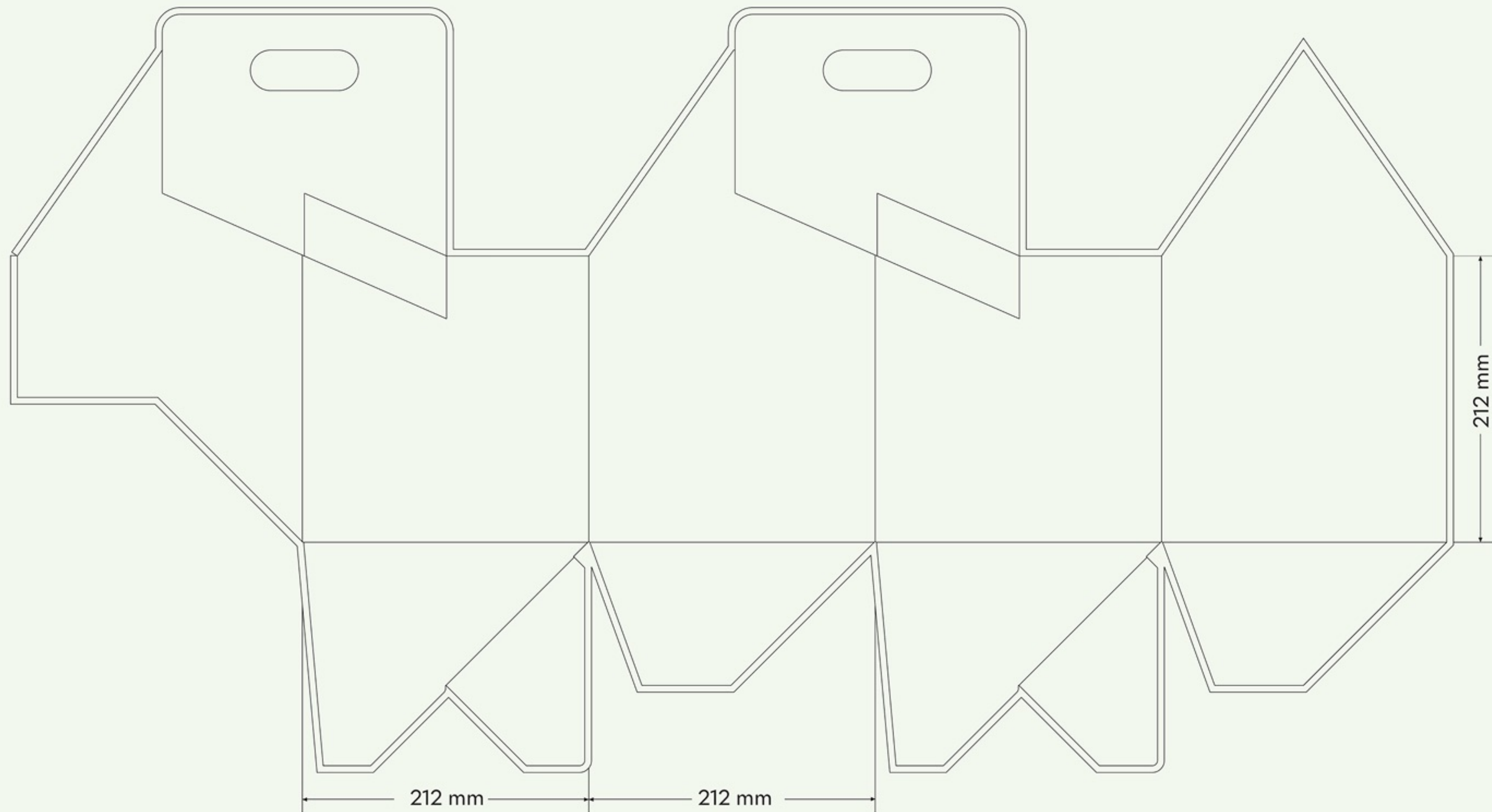


Embalaža za šumeče tablete

- Plastični tulec 100 mg
- IML tisk 2/1
- Ohranja povezavo s primarno identiteto.
- Omogoča jasno in hitro prepoznavanje variant.

Grafika je prilagojena IML tisku 2/1 direktno na embalažo. Temelji na živih barvnih ploskvah in črni grafiki, ki zagotavlja dober kontrast ter jasno berljivost. Elementi so razporejeni pregledno in vertikalno, brez QR kode, saj je embalaža premajhna. Embalažo dopolnjuje minimalistična tipografija in izpostavljen grafični element črke, ki krepi prepoznavnost izdelka.

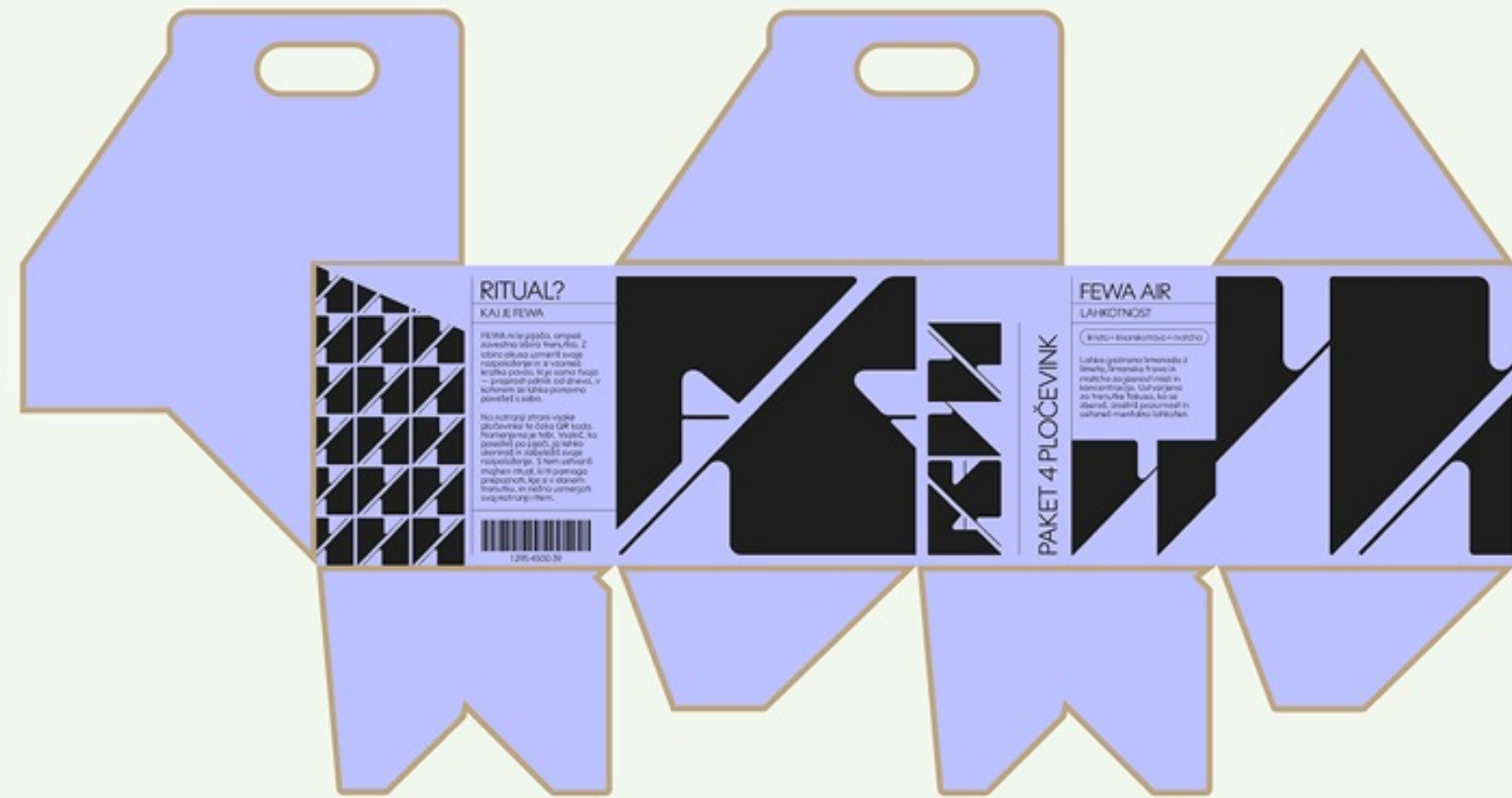




Sekundarna embalaža - 4 pack

- Zgibana iz lepenke
- 4 variacije barv
- Ohranja povezavo s primarno identiteto.
- Omogoča jasno in hitro prepoznavanje variant.

Sekundarni barvni sistem FEWA na embalaži temelji na konceptu štirih elementov, kjer vsaka barva predstavlja svoj karakter in energijo okusa. Medtem ko primarni črno-beli sistem skrbi za konsistentnost identitete, sekundarne barve dodajo karakter posameznim izdelkom ter omogočajo hitro prepoznavanje različnih variant. Tako embalaža ne deluje le vizualno močno, ampak tudi konceptualno povezano – vsak odtenek nosi svojo zgodbo, hkrati pa ostaja del enotne FEWA identitete. Vsi elementi na embalaži ostajajo črne barve.

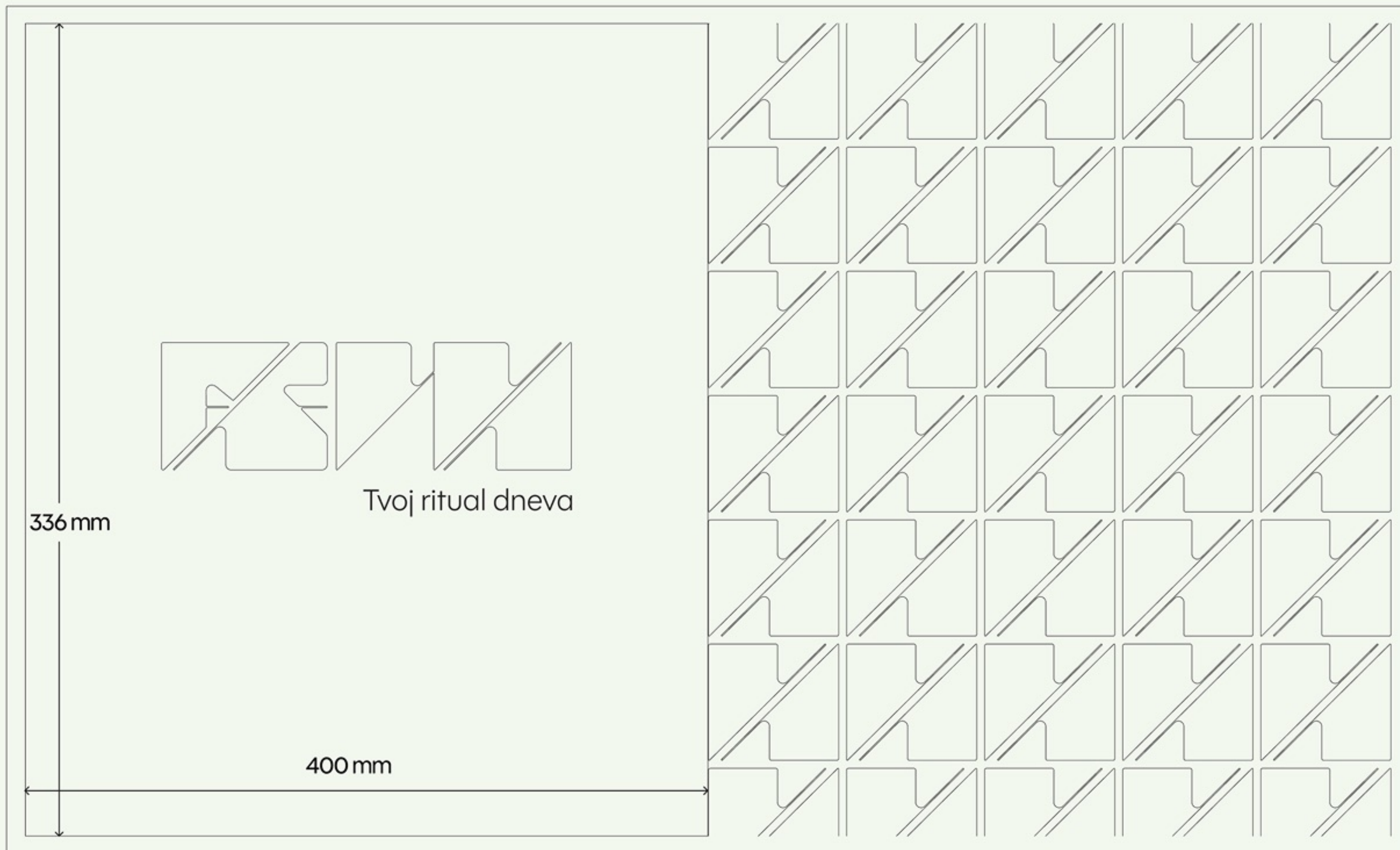


Sekundarna embalaža - 4 pack

- Trda 400 g/m² lepenka z offset tiskom 2/1 za kakovosten in obstojen izgled
- 4-pack embalaža povezuje variante Fire, Earth, Water in Air

Sekundarna embalaža/4-pack je zasnovana kot povezava štirih različnih variant pijače — Fire, Earth, Water in Air. Vsaka stran oziroma posamezen del embalaže predstavlja svoj element z unikatno barvno in grafično interpretacijo, medtem ko črni grafični elementi ohranjajo enotno vizualno identiteto celotne serije. Koncept embalaže temelji na povezovanju vseh štirih elementov v eno celoto, kar ustvarja močan vizualni učinek in jasno diferenciacijo med okusi. Embalaža je izdelana iz trde 400 g/m² lepenke potiskane z offset tiskom 2/1, ki omogoča kakovosten prikaz barv, natančne detajle in dobro obstojnost pri uporabi.



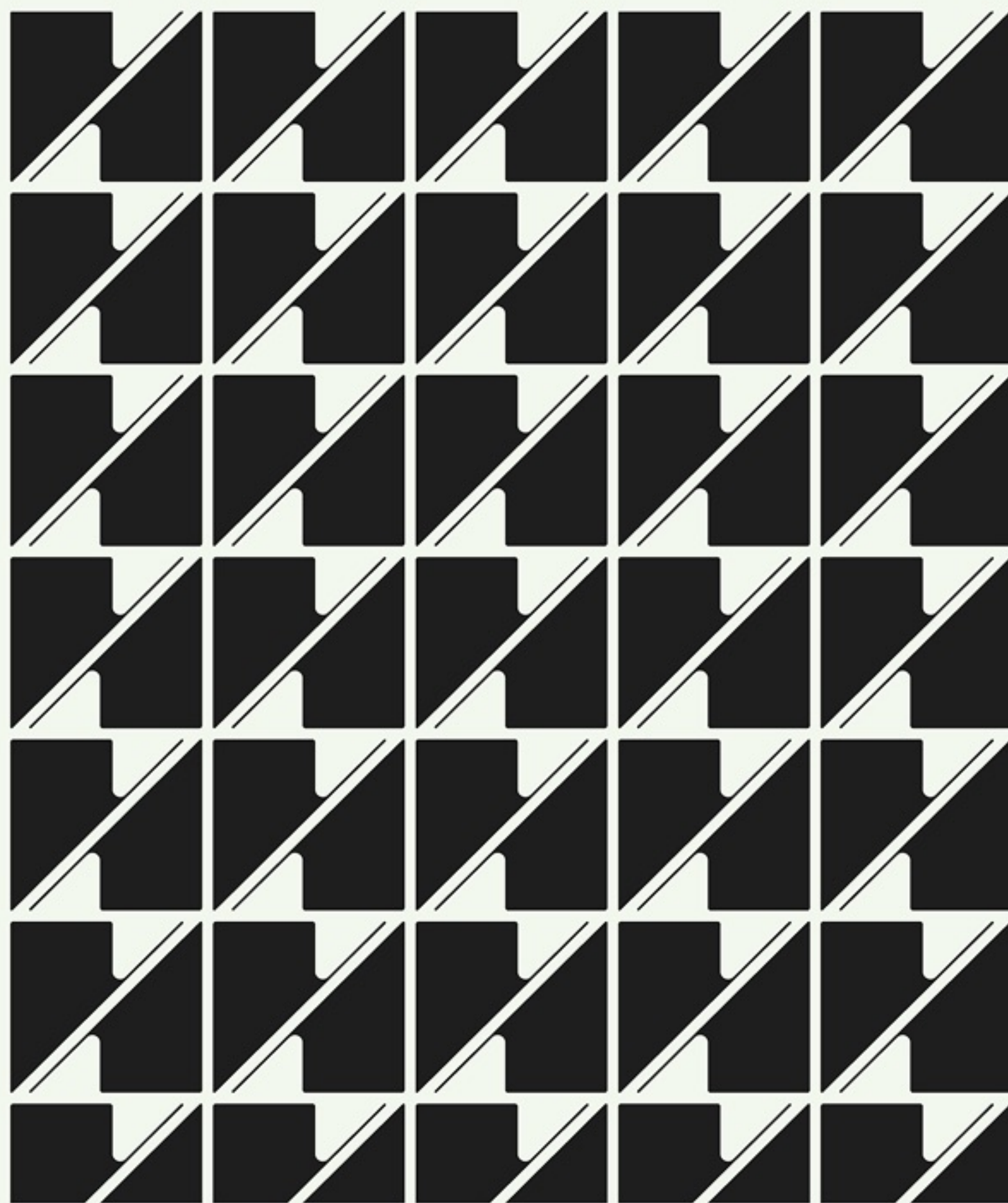


Transportna embalaža - tote vrečka

- Sitotisk 1/1
- Črno - bela
- Logotip s sloganom in vzorec
- Prodana ob nakupu pijače

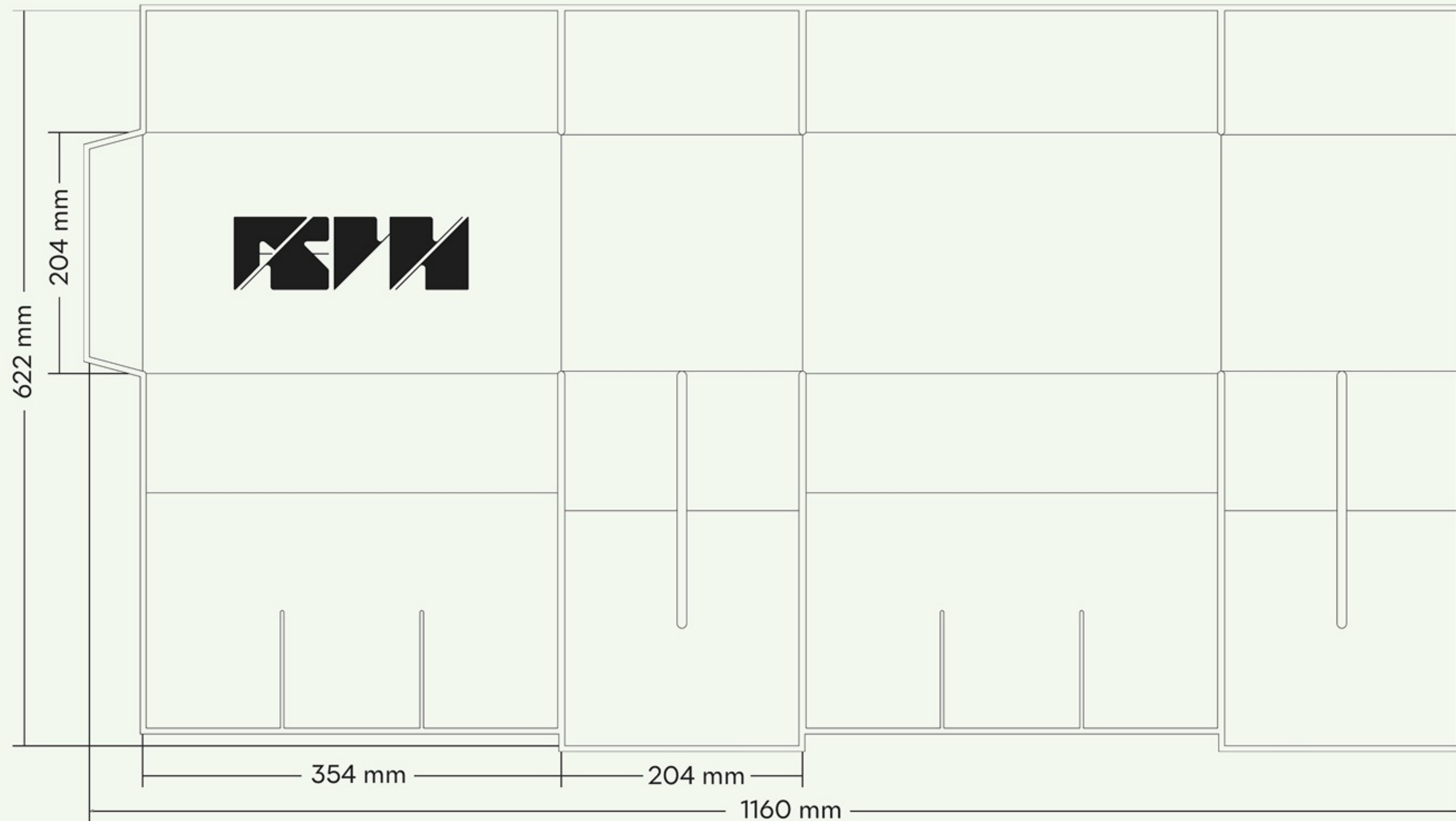


Tvoj ritual dneva



Transportna embalaža - tote vrečka





2026

Transportna embalaža - škatla

- FEFCO 0207 razdeljena transportna škatla
- 1160 x 622 mm

FEFCO 0206 je enodelna transportna škatla iz valovite lepenke z zgornjimi in spodnjimi zavihki, ki se pri zapiranju delno prekrivajo. Zaradi dodatnega prekrivanja zagotavlja večjo trdnost, zaščito izdelkov in stabilnost pri transportu ter skladiščenju.

